

FONTANA

Modell-Nr. 1460

DESIGN GEORG APPELTSHAUSER

Die Neuvorstellung von FONTANA 2015 mit dem zum Patent angemeldetem unvergleichlichen Ausziehmechanismus wurde gleich mit 4 renommierten Designpreisen prämiert. Die trapezförmige Tischplatte und die Formensprache der beiden Untergestelle (Vierbeiner oder Wangensockel) haben überzeugt. Somit wird jetzt die Kollektion um die Variante ohne Auszug ergänzt.

FONTANA - 4-fach ausgezeichnet

Schauen Sie sich die Funktion als [Video](#) an!

IN FOLGENDEN MATERIALVARIANTEN ERHÄLTlich:

Stein

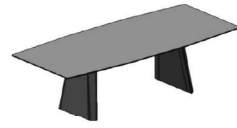


1460 FONTANA

SOCKELVARIANTEN



Tisch ausziehbar



Tisch nicht ausziehbar

Socket 1

Wangen (Standard)

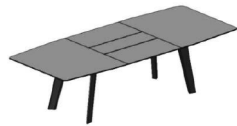
Eiche massiv
Wangenquerschnitt unten 60,3 x 6,6 cm

Abstand zwischen den Wangen 121,5 cm

Eiche massiv
Wangenquerschnitt unten 60,3 x 6,6 cm

Abstand zwischen den Wangen bei Tischlänge

- 160 cm = 80 cm
- 180 cm = 90 cm
- 200 cm = 100 cm
- 220 cm = 120 cm
- 240 cm = 130 cm
- 260 cm = 150 cm
- 280 cm = 170 cm



Tisch ausziehbar



Tisch nicht ausziehbar

Socket 2

Vierbeiner (gegen Aufpreis)

Beine konisch, Eiche massiv
Beinquerschnitt unten 9,3 x 6 cm

Abstand zwischen den Beinen unten 147 cm

Beine konisch, Eiche massiv
Beinquerschnitt unten 9,3 x 6 cm

Abstand zwischen den Beinen unten bei Tischlänge

- 160 cm = 132 cm
- 180 cm = 152 cm
- 200 cm = 172 cm
- 220 cm = 192 cm
- 240 cm = 212 cm
- 260 cm = 232 cm
- 280 cm = 252 cm

FONTANA 1460

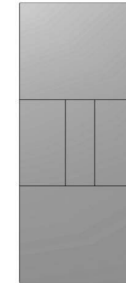
PLATTENFORMEN

Rechteckig

Tisch
nicht ausgezogen



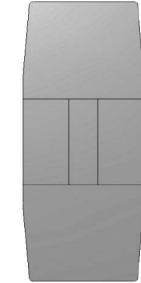
Tisch
ausgezogen



Tisch
nicht ausziehbar



Trapezform



Tischbreite kopfseitig bei Größe:
105 x 180 / 260 cm = ca. 94,6 cm
105 x 200 / 280 cm = ca. 93,8 cm



Tischbreite kopfseitig bei Größe:
95 x 160 cm = ca. 86,8 cm
105 x 180 cm = ca. 95,8 cm
105 x 200 cm = ca. 94,5 cm
105 x 220 cm = ca. 93,6 cm
105 x 240 cm = ca. 92,6 cm
105 x 260 cm = ca. 91,5 cm
105 x 280 cm = ca. 90,4 cm

