

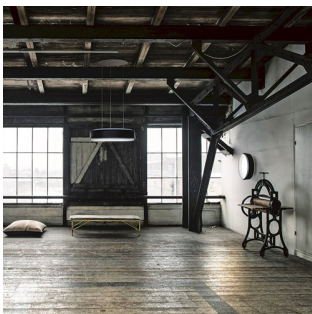
LP GRAND WANDLEUCHE

Die runde Leuchte erzeugt eine Kombination aus sanftem, diffusem, blendfreiem und nach unten gerichtetem Licht und reflektiertem indirektem Licht durch die gebogenen oberen Ringe. Ein großer, gewinkelter Reflektor umgibt den Diffusor und reduziert den Kontrast an den Rändern. Der obere Reflektor ist optimal gebogen, um das nach oben gerichtete Licht in einem großen Winkel abzustrahlen. Ein farbiger Außenschirm umgibt den Reflektor und reflektiert das Licht nach innen, wodurch ein schöner Lichtschein an den Außenseiten des oberen und unteren Reflektors erzeugt wird. Insgesamt entstehen vier Lichtkreise, die den zentralen Diffusor umgeben.



Christian Flindt

Christian Flindt (1972-) hat 2002 die Ausbildung als MAA und MDD an der Architekturschule Århus abgeschlossen. 2003 gründete er ein eigenes Designunternehmen. Hier wird vor allem Wert auf die Kommunikation zwischen Menschen gelegt, ein Fokus, der sich in seiner Art, Möbel neu zu bewerten, widerspiegelt.



Set location,
Holmen



Product info

Umweltbezogene Produktangaben

Dieses Produkt entspricht den Anforderungen der EU-Richtlinien 2011/65 (RoHS-Richtlinie) und 2015/863. Dieses Produkt ist so konzipiert, dass es vollständig zerlegt und wiederverwendet werden kann.

Montage

Ø320: Kabeleinführungen: hinten oder seitlich. Treiber in die Decken-/Wanddose integriert.

Durchgangsverdrahtung: Max. 5 x 2,5 mm². Ø580: Wandbefestigung: vorhanden. Durchgangsverdrahtung: nicht vorhanden.

Farbe

Reflektorteil: Matt satinierte Oberfläche. Außenschirm (außen): Matt (schwarz und champagner) oder glänzend (weiß), nasslackierte Oberfläche. Diffusor: glänzend.

Material

Ø320: Oberer Reflektor: ABS. Unterer Reflektor: ABS. Außenschirm: ABS. Diffusor: PMMA. Gehäuse: Aluminium-Druckguss. Ø580: Oberer Reflektor: ABS. Unterer Reflektor: PE. Außenschirm: ABS. Diffusor: PMMA. Gehäuse: ABS.

Größen und Gewicht

Abmessung x Höhe x Länge (mm) | 580 x 160 x 580 Max. 5,9 kg | 320 x 90 x 320 Max. 2,5 kg

Schutzklasse

Schutzart IP20. Schutzklasse I.

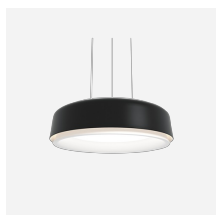
Leuchtmittel

LED 2700K 12W

Lumen: 1052



Produktfamilie






LP Grand Pendelleuchte



LP Grand Aufbau

Product variants

Abmessungen	Farbe	Montage	Leuchtmittel	Lumen	Eigenschaften
Ø 320	 Champagne	Wand	LED 2700K 12W	1052	Dali
Ø 580	 Schwarz	Wand & aufbau	LED 3000K 12W	1151	Phase dimming (mains dimm)
	 Weiß		LED 3000K 59W	1166	
			LED 4000K 12W	5159	

Produktbeschreibung

Runde Leuchte einer großen Produktfamilie
Drei unterschiedliche Montagemöglichkeiten: Wand, Aufbau und Pendel
Drei Abmessungen
Außenschirm standardmäßig in drei Farbvarianten erhältlich
Die Konstruktion besteht aus einem oberen und einem unteren Reflektor umgeben von einem Außenschirm.
Spalt zwischen Außenschirm und Reflektoren
Aufhängung mit parallelen Stahlseilen
Kabel- und Stahlseillänge: 4 m
Einfach zu warten
In die Leuchte integrierte Treiber
Hocheffiziente Leuchte

Montage

Pendelinstallation – Einfache Montage mit Stahlseil und einstellbaren Kabelverbindungen
Aufbau-/Wandinstallation – Einfache Montage auf Wandhalterung

Lichtbeschreibung

Direkte und indirekte Beleuchtung
Dimmbar
Durch einen hocheffizienten Diffusor nach unten gerichtetes Licht
Der Diffusor zeichnet sich durch eine gleichmäßige Helligkeit aus, bei der die einzelnen LEDs nicht erkennbar sind.
Diffuse Lichtabstrahlung durch leicht gewölbten Diffusor
Indirekte Beleuchtung durch leistungsstarke LED-Leisten
Indirektes, diffuses Licht wird vom oberen Reflektor nach oben reflektiert.
Das zwischen Reflektor und Schirm reflektierte Licht schafft einen Kontrast zwischen den ineinanderlaufenden Ringen.
Oberer und unterer Reflektor in matt weiß für eine diffuse und weiche Lichtabstrahlung
Der untere Reflektor ist leicht gewölbt, wodurch das Licht zum Rand hin verblasst.
Durch den Einsatz effizienter, mittelstarker LEDs kann die Temperatur jeder LED effizient geregelt und niedrig gehalten werden.
Austauschbare LED-Leiste

Design

Christian Flindt

Material

Oberer Reflektor: ABS (Ø580), PE (Ø880, Ø1480), alle mit matt satinierte Oberfläche, weiß
Unterer Reflektor: PE, matt satinierte Oberfläche, weiß
Außenschirm: ABS (Ø580), ABS (Ø880), PUR (Ø1480), alle nasslackiert auf der Außenseite
Diffusor: PMMA
LED-Versionen erhältlich mit 3000 K und einem Mindest-CRI von 80
Montageplatte mit einer Dicke von 1,5 mm und einem Durchmesser von 280 mm (Ø580), 490 mm (Ø880) bzw. 775 mm (Ø1480); alle pulverbeschichtet, weiß
Pendelleuchte – Baldachinplatte mit einer Dicke von 1,5 mm und einem Durchmesser von 340 mm (Ø580), 580 mm (Ø880); für Ø1480 nicht vorhanden; beide mit weißer Oberfläche, pulverbeschichtet; mit drei hochwertigen Edelstahlseilen
Oberfläche – Drei maßgefertigte Sicherungsstifte (Durchmesser: 11 mm) aus Edelstahl

Gewicht

Min.: 2.54 kg Max.: 5.947 kg

Abmessung

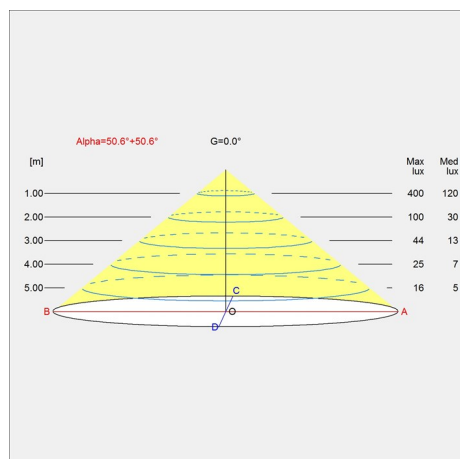
Ø 320, Ø 580

Oberfläche

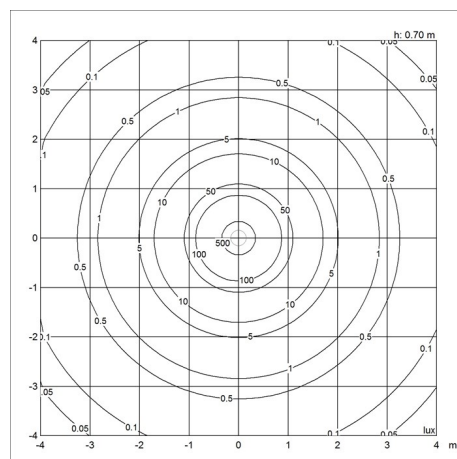
Champagne, Schwarz, Weiß

Diagramme der Lichtverteilung

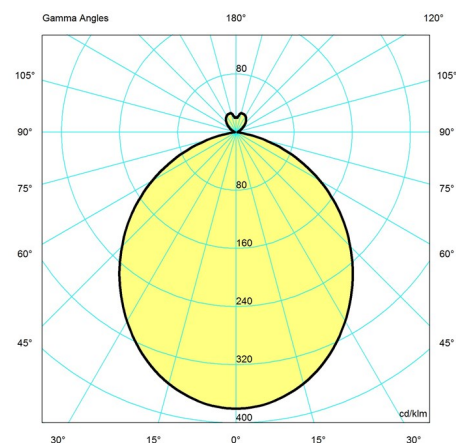
Cartesian



Isolux



Polar



Ersatzteile

Product

LP GRAND 320 FRONT PART W DIFFUSER

Variant number

5741108729