

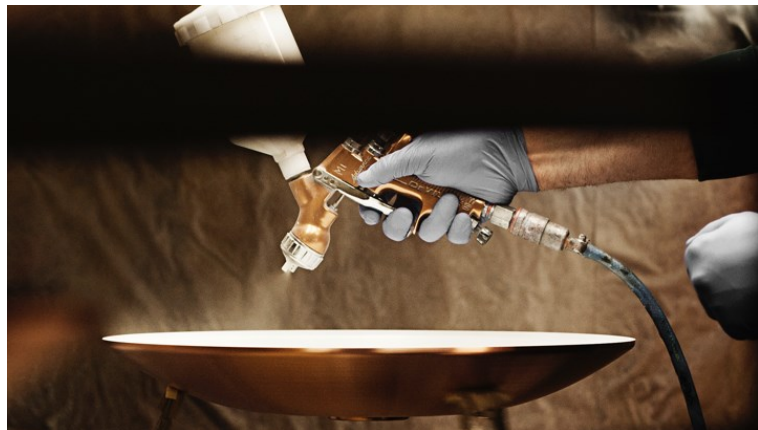
PH ARTICHOKE PALE ROSE

Die Pendelleuchte beleuchtet jeden Raum mit 100% blendfreiem Licht dank der 72 Blätter, die 12 präzise positionierte Reihen mit je sechs Blättern bilden. Die Leuchte sorgt dafür, dass sich das Licht sowohl nach innen als auch nach außen verteilt und gibt so ein schönes, angenehmes Licht ab.



Poul Henningsen

Poul Henningsen wurde in Kopenhagen als Sohn der berühmten dänischen Schauspielerin Agnes Henningsen geboren. Er hat keinen Abschluss als Architekt gemacht, studierte aber von 1911-1914 an der Technischen Schule Frederiksberg und dann von 1914-17 am Technischen Kolleg in Kopenhagen.



Product info

Montage

Aufhängung: Kabel 3 x 0,75 mm² und Draht. Baldachin: Ja. Kabellänge: 4 m.

Farbe

Pale Rose, pulverbeschichtet.

Material

Blätter: Lasergeschnittener Stahl. Oberer Schirm: Blausrosa, gedrehter Stahl. Gestell: Hochglanz-verchromter, lasergeschnittener Stahl. Aufhängung: Hochglanz-verchromtes, gedrehtes Aluminium.

Größen und Gewicht

Abmessung x Höhe x Länge (mm) | 600 x 580 x 600 Max. 12,3 kg

Schutzklasse

Schutzart IP20. Elektrische Schutzklasse I mit Erdung.

Leuchtmittel

1x100W E27



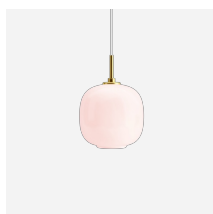
Produktfamilie



PH 2/1 Pale Rose Messing
Tischleuchte



PH 3 1/2-3 Pale Rose Messing
Pendelleuchte



VL45 Radiohus Pale Rose
Pendelleuchte



PH 2/2 Question Mark Pale
Rose Tischleuchte



PH 3/3 Pale Rose
Pendelleuchte



PH 3/2 Pale Rose
Tischleuchte

Product variants

Abmessungen

Ø 600

Leuchtmittel

1x100W E27

Design

Poul Henningsen

Gewicht

12.276

Abmessung

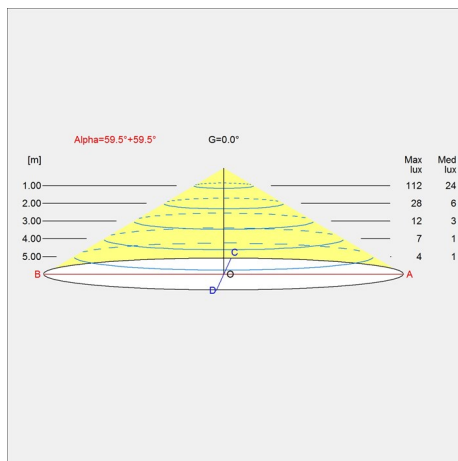
Ø 600

Oberfläche

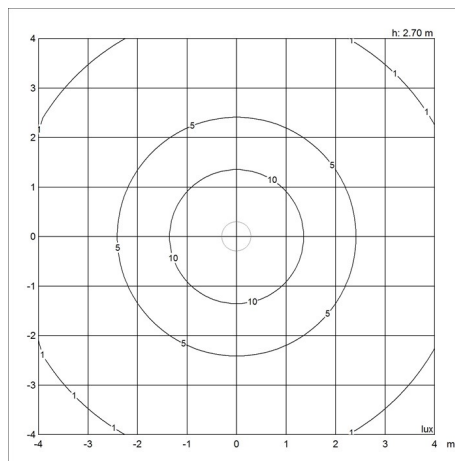
Pale rose

Diagramme der Lichtverteilung

Cartesian



Isolux



Polar

