



## Meuble de Bottier

Meuble découvert chez un fabricant de bottes Parisien. Il était autrefois utilisé pour faciliter la confection des parures artisanales, réalisées suivant la morphologie de chaque client. Aujourd'hui, il peut facilement s'intégrer dans un dressing ou se placer dans une entrée.



- 1 tiroir central haut
- 2 tiroirs (droite et gauche) hauts
- 2 tiroirs milieu centraux
- 1 repose pied (milieu bas)
- 2 portes de rangement (droite et gauche)
- 1 miroir à l'intérieur de la porte gauche



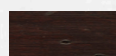
## Caractéristiques principales

Référence :	MM-075
Style :	XIX <sup>ème</sup>
Dimensions (Longueur x hauteur x profondeur)	L 133 x H 93 x P 42 cm
Int. tiroirs haut droite et gauche :	L 27 x H 8 x P 30.5 cm
Int. tiroir haut milieu :	L 41 x H 8 x P 30.5 cm
Int. tiroirs milieu :	L 16.5 x H 9.5 x P 24.5 cm
Passage porte :	L 37.5 x H 62

## Caractéristiques techniques

Composition	
Composition Parties apparentes	Merisier massif de France
Composition Parties non apparentes	Chêne massif ou Frêne massif
Quincaillerie :	Bronze
Assemblage :	Tenons, Mortaises
Finition et Teintes	
Teinte :	Hydro-alcool
Laque :	Cellulosique
Vernis de fond :	Polyuréthane ou Cellulosique
Vernis de finition :	Cellulosique
Finition :	Tampon main, patine, cire
Entretien :	Cire naturelle
Meuble livré démonté :	non
Meuble démontable :	non

### Finitions disponibles



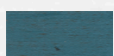
Acajou Rouge  
PC004



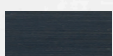
Beige  
PC101



Blanc  
PC102



Bleu de chine  
PC103



Bleu marine  
PC104



Bois blanchi  
PC005



Gris  
PC106



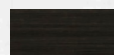
Gris perlé  
PC205



Jaune  
PC108



Merisier  
PC001



Noir  
PC110



Provençal  
authentique  
PC203



Rouge  
PC112



Teinte moyenne  
TU002



Vert anglais  
PC114



Vert  
PC113

Produit certifié : PEFC Licence N° 10-31-1406 (Program for the Endorsement of forest certification). Ce meuble fait l'objet d'un dépôt à l'I.N.P.I. N° 839124.

**Contactez-nous**  
pour toutes informations supplémentaires,  
ou pour trouver le revendeur  
le plus proche de chez vous

**LAKESIDE INTERIORS**  
Neue Kantstraße 14 - 14057 Berlin  
**+49 30 25 45 99 30**  
[www.Lakeside.de/Felix-Monge/](http://www.Lakeside.de/Felix-Monge/)