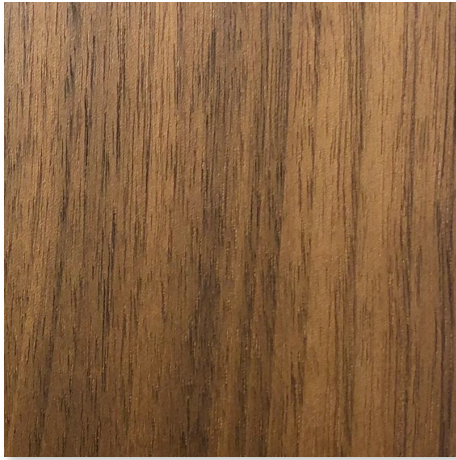


**CHRISTINE
KRÖNCKE**
INTERIOR
DESIGN

TARAS TISCHE
HOLZARTEN UND OBERFLÄCHEN
/
WOOD-TYPES AND SURFACES



TARAS Tische HOLZARTEN UND OBERFLÄCHEN / WOOD-TYPES AND SURFACES



NUSSBAUM GEÖLT
Am. Nussbaum - Massivholz



NUSSBAUM LACKIERT
Am. Nussbaum - Massivholz



EICHE NATUR GEÖLT
Europäische Eiche - Massivholz



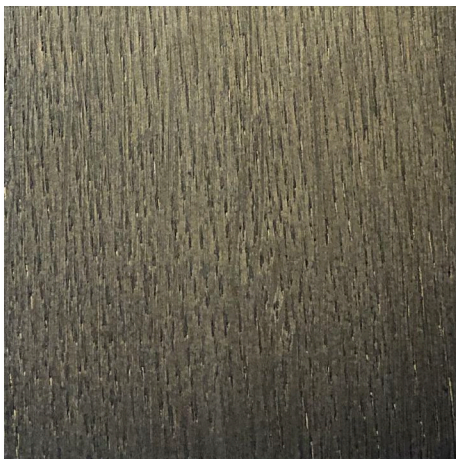
EICHE NATUR SEIDENMATT LACKIERT
Europäische Eiche - Massivholz



EICHE WEISS GEÖLT (WHITE-OIL)
Europäische Eiche - Massivholz



EICHE HELL LACKIERT (WEISS PIGMENTIERT)
Europäische Eiche - Massivholz



EICHE PFEFFERGRAU LACKIERT
Europäische Eiche - Massivholz



EICHE WENGEFARBIG LACKIERT
Europäische Eiche - Massivholz



EICHE ANTHRAZIT LACKIERT
Europäische Eiche - Massivholz

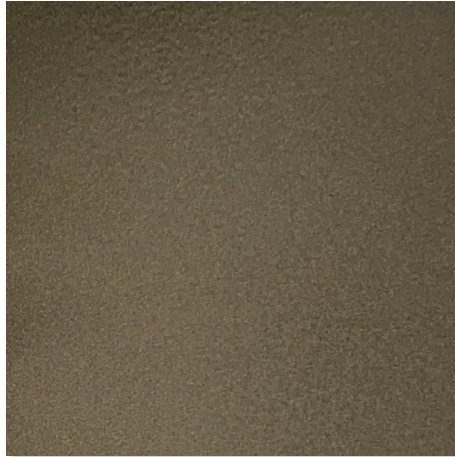
TARAS Tische

HOLZARTEN UND OBERFLÄCHEN / WOOD-TYPES AND SURFACES

FUSSGESTELL - EDELSTAHL / OVALROHR



SCHWARZ GEPULVERT
Gestell Oberfläche



RAUCHBRAUN GEPULVERT
Gestell Oberfläche



EDELSTAHL MATT GESCHLIFFEN
Gestell Oberfläche



ANTHRAZIT GEPULVERT
Gestell Oberfläche



TARAS Tische, alle Modelle, alle Möglichkeiten
www.christinekroencke.net/esstische/taras

**CHRISTINE
KRÖNCKE**
INTERIOR
DESIGN

Die Materialien und Farben auf dieser Karte sind Reproduktionen und nicht farbverbindlich. Die Darstellung kann je nach Monitor variieren. The materials and colours are reproductions and intended as a guideline only. Their representation may vary depending on the monitor.
www.christinekroencke.net © 2020

TARAS Tische HOLZARTEN UND OBERFLÄCHEN / WOOD-TYPES AND SURFACES



LINK - CHRISTINE KRÖNCKE PFLEGEANLEITUNG
/ CARE INSTRUCTIONS

**CHRISTINE
KRÖNCKE**
INTERIOR
DESIGN

HINWEIS ZUR HOLZAUSWAHL:

Naturbedingte Merkmale bei Massivholzmöbeln sind Äste, kleine Windrisse und Unregelmäßigkeiten in Farbe und Struktur.

Diese Erscheinungen sind ebenso wie die daraus resultierenden Farbtondifferenzen kein Grund zur Reklamation. Eine Tischplatte ohne obige Naturmerkmale kann nur auf ausdrücklichen Sonderwunsch und gegen einen erheblichen Aufpreis angefragt werden. Ein gemäßigter Splintholzanteil ist zu akzeptieren!

Ausschlaggebend für die mögliche Ausführung des entsprechenden Produktes, ist die jeweils aktuell gültige CHRISTINE KRÖNCKE Preisliste. The binding factor for the material availability, for any product, is the currently valid CHRISTINE KRÖNCKE price-list.

Die Materialien und Farben auf dieser Karte sind Reproduktionen und nicht farbverbindlich. Die Darstellung kann je nach Monitor variieren. The materials and colours are reproductions and intended as a guideline only. Their representation may vary depending on the monitor.
www.christinekroencke.net © 2020