

PH 2/1 STAMMKRONE

Die Leuchte wurde ausgehend vom Prinzip eines reflektierenden Dreischirmsystems gestaltet, das den größten Teil des Lichts nach unten leitet. Die Schirme sind aus mundgeblasenem, opalisiertem, dreischichtigem Glas hergestellt, glänzend auf der Außenseite und auf der Innenseite matt sandgestrahlt, was zu einer weichen und diffusen Lichtverteilung führt.



Poul Henningsen

Poul Henningsen wurde in Kopenhagen als Sohn der berühmten dänischen Schauspielerin Agnes Henningsen geboren. Er hat keinen Abschluss als Architekt gemacht, studierte aber von 1911-1914 an der Technischen Schule Frederiksberg und dann von 1914-17 am Technischen Kolleg in Kopenhagen.



Product info

Montage

Aufhängung: Zuleitung 2x0,75mm². Zuleitungslänge: 4m. Baldachin: Vorhanden.

Farbe

Opalglas, weiß. Hochglanzverchromt.

Material

Schirme: Mundgeblasenes Opalglas, weiß. Leuchtenarme und Stamm: Messing, hochglanzverchromt.
Fassungsabdeckung: Gezogenes Aluminium, hochglanzverchromt.

Größen und Gewicht

Abmessung x Höhe x Länge (mm) | 596 x 551 x 596 Max. 3,5 kg

Schutzklasse

Schutzart IP20. Schutzklasse II.

Spezifikationshinweise

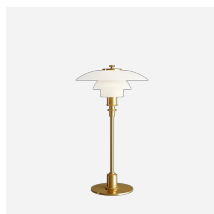
Die technologische Entwicklung der Lichtquellen ändert sich sehr schnell. Daher wird die maximale Wattage und die Fassungsart angegeben.

Leuchtmittel

3x20W E14



Produktfamilie



PH 2/1 Tischleuchte



PH 2/1 Wandleuchte



PH 2/1 Pendelleuchte

Product variants

Leuchtmittel

3x20W E14

Design

Poul Henningsen

Gewicht

3.481

Oberfläche

Hochglanzverchromt

Ersatzteile

Product	Variant number
PH 2/1, GLASMITTELSCHIRM	5741084940
PH 2/1, GLASUNTERSCHIRM	5741084953
PH 2/1, GLASOBERSCHIRM	5741084937
PH 2/1, SCHIRMHALTER KOMPLETT	5741086333
E:PH-BOMBARD,OBERES GLAS + 4 AUSGL.RING	5741084885
PH BALDACHIN BLANK VERCHROMT V2	5741481721