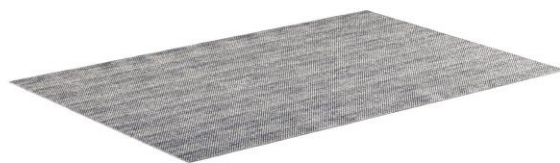


Ottoman / Teppich Design /

Ottoman ist eine Teppich-Kollektion mit Texturen und Mustern, die exklusiv für EMU entworfen wurden. Die Kollektion befriedigt unterschiedlichste Einrichtungsbedürfnisse und ist mit anderen Produkten kombinierbar, da sie in verschiedenen Mustern und Texturen erhältlich ist. Die Ottoman-Teppiche sind aus Polypropylen gefertigt, waschbar und an der kurzen Seite mit zwei verschiedenen Arten von Rändern versehen: gesäumter Rand und Fransenrand. Möglichkeit der individuellen Gestaltung von Größen und Farben.



Beschreibung

Code: **3003**

Typ: **Teppiche**

Kollektion: **Ottoman**

Technische Angaben



Breite: **200 cm**

Tiefe: **300 cm**

Höhe: **1 cm**

Gewicht: **11.60 Kg**

Statische belastung:

Verpackung

Kolli: **1**

Stück pro Packung: **1**

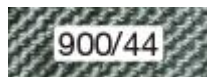
Maße: **210x18x18 cm**

Volumen: **0.053 mc**

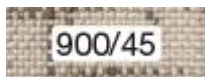
PE-Verpackungen, Kartons

Ottoman / Teppich
Design /

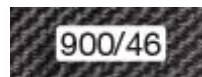
Farben



Grau



Beige



Dunkelgrau

Ottoman / Teppich Design /

Material

Synthetische Stoffe

Acryl: Unter Acrylgewebe versteht man eine Faser, deren Grundelement eine zu 85% aus Acrylnitril bestehende Polymerkette ist. Die Acrylfaser vereint die ästhetischen Eigenschaften eines luxuriösen Gewebes, dessen Körper und Tastgefühl der Wolle ähnlich sind, mit funktionellen Eigenschaften wie Beständigkeit gegenüber Witterungseinflüssen: Sie ist UV-beständig, wird nicht fleckig und modert nicht, wenn sie nass wird, da sie schnell wieder trocknet.

Polyester: Eine Faser aus linearen Makromolekülen, die vorwiegend aus Polyethylenterephthalat bestehen. Sie besitzt hohe mechanische Eigenschaften: bruch- und abriebfest, lichtbeständig, wasserabweisend, keine dauerhafte Verformung, sehr gute elastische Erholung.

Polypropylengewebe: Dabei handelt es sich um in der Regel sehr feine Faser mit hoher Oberflächenspannung, dank derer das Wasser durchlaufen und schnell abfließen kann. Resistenz und Dauerhaftigkeit gehören zu den wichtigsten Vorteilen dieses Materials, das auch eine gute Wärmedämmung gewährleistet.

Wartung:

Eine längere Berührung dieses Gewebes mit Fett- und Farbstoffen, die vom Verkleidungsmaterial aufgesaugt werden und dadurch dauerhafte Flecken sowie die Abnutzung der Garnstruktur verursachen könnten, ist zu vermeiden. Bei Nutzung am Meer oder in der Nähe von Schwimmbädern wird ein regelmäßiges Waschen empfohlen. Häufiges Waschen: Für jedes Material den auf dem Etikett aufgeführten spezifischen Anweisungen folgen. Mit Wasser und nicht scheuernden, farblosen und pH-neutralen Flüssigwaschmitteln waschen. Gegebenenfalls das Waschmittel einige Minuten wirken lassen. Mit reichlich Wasser bei einer Temperatur von höchstens 30°C ausspülen. Bei Verwendung von Druckgeräten, die Spitze des Diffusors in einer Entfernung von mindestens 60-70 cm von der Produktoberfläche halten. Bei Bedarf den Vorgang wiederholen. Keine Kratzschwämme für das Entfernen von Flecken verwenden. Nicht bleichen. Nicht mit Chlor behandeln.